

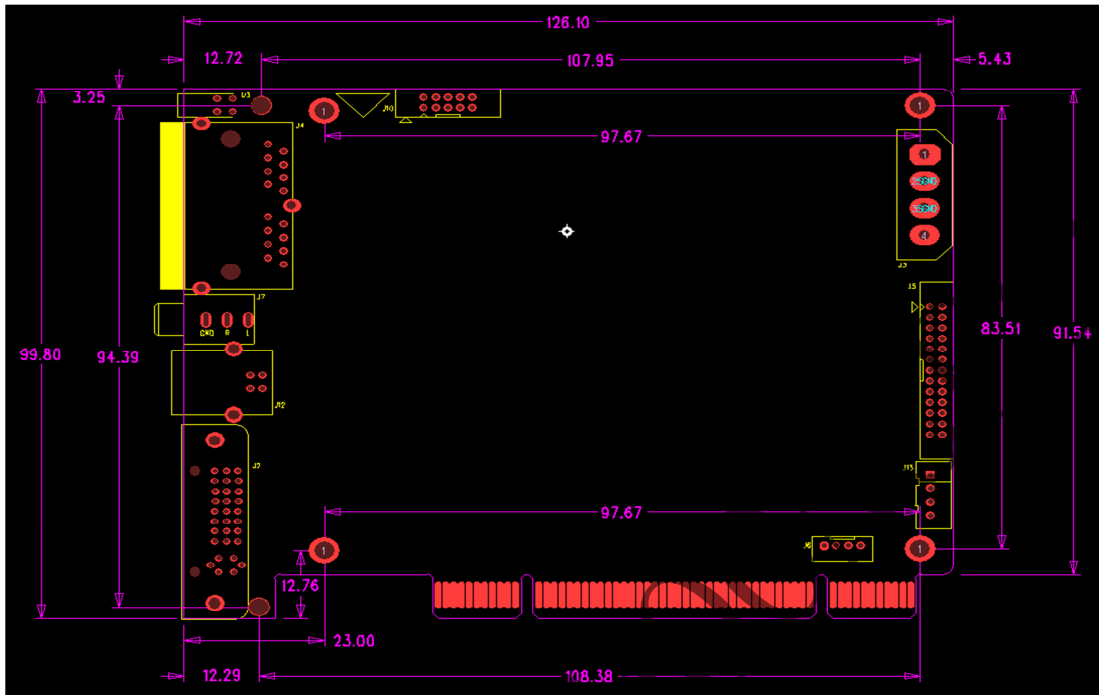
发送卡 ST20 规格书

一、 功能简介

ST20 是摩西尔电子的同步发送卡, 具有以下特点:

1. 一路 DVI 视频输入;
2. 一路音频输入;
3. USB 接口调试, 可在同一台 PC 上级联多张发送卡控制;
4. 支持多种分辨率: 1024×768、1280×1024、1366×768、1600×1200、1920×1080、2048×1152、2560×960。支持分辨率回读, 自定义分辨率功能;
5. 单张发送卡可带载 130 万个像素点, 单网口带载 65 万个像素点, 图像位置可以任意设置;
6. 支持三种取电方式;
7. 支持色度还原功能;
8. 具有 DVI 双备份功能;

二、 外形尺寸及接口



1. J3 定义

管脚	1	2	3	4
定义	VCC	GND	GND	NC

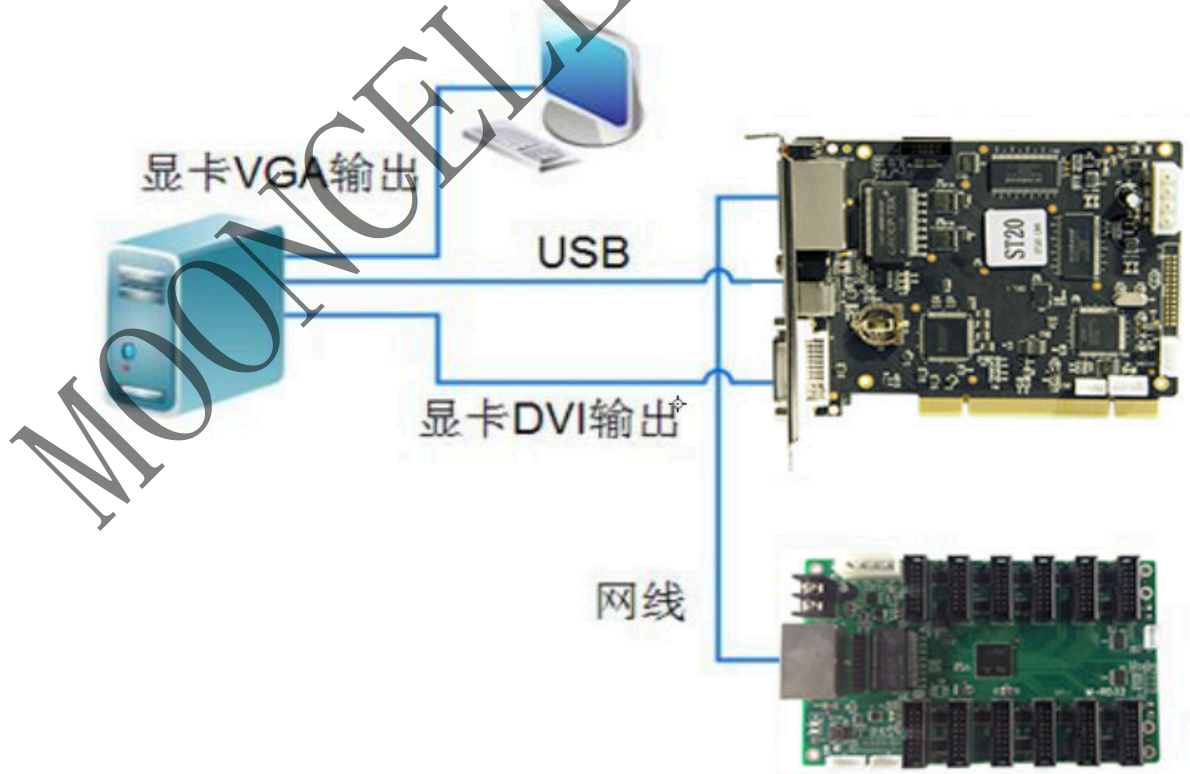
2. J13 定义

管脚	1	2	3	4
定义	VCC	VCC	GND	GND

三、 产品图片



四、 连接方式



五、 工作参数

性能选项	典型值	最大值
支持的屏体类型	单色/双色/全彩	实像素/虚拟像素
带载芯片数量（单网口）	/	3840（单网口）
数据接口	/	千兆网
工作电流	0.6A	1.0A
保护电流	3.0A	
工作电压	3.5V - 6V	
工作温度	-10℃ - 65℃	
极限工作温度	-20℃ - 75℃	
工作湿度（%）	0%-95%	

六、 标准包装

1. 发送卡使用防静电双层泡沫袋及纸盒包装。
2. 其它配件：DVI 线缆；USB 线缆；软件光盘。

七、 注意事项

1. 必须按本规格书使用要求使用。
2. 安装和调试过程由专业人士完成，必须防静电。
3. 注意防水。