

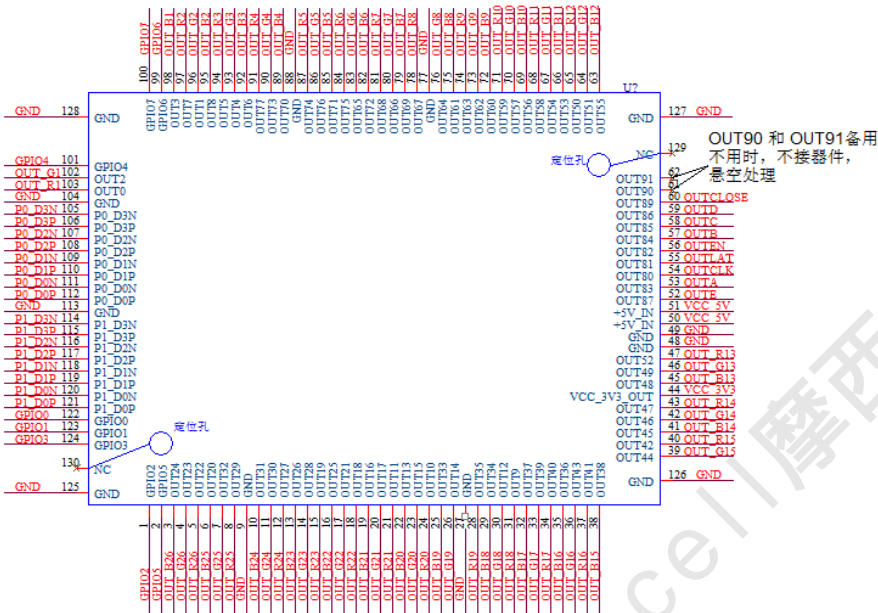
接收卡 T30 规格书

一、 功能简介

T30 是摩西尔推出的常规通用接收卡，具备以下功能：

1. 具备 26 组 RGB 输出。
2. 单卡最高带载 96K 像素点。
3. 宽电压输入，输入电压范围为+3.5V---+5.5V。
4. 常规芯片高刷新、高亮度、高灰度。最高实现 20BIT 灰度。
5. 支持箱体参数回读。
6. 具有网线双备份功能。
7. 支持亮度、色度逐点校正。
8. 支持市场上所有驱动芯片，并且不需要升级
9. 支持接收卡预存画面设置。
10. 支持所有接收卡参数监视功能。
11. 支持外部环境监控功能。
12. 高可靠性。具有高度集成性。
13. 减小电磁辐射。T6 芯片内部集成度高，减少 PCB 走线。
14. 具有千兆网网线质量、网线长度检测和误码率检测。
15. 外围接口丰富（SPI，I2C、1WIRE 等）
16. 具有动态自检功能（自检时可以显示动态画面）。
17. 符合欧盟 RoHs 标准。
18. 符合欧盟 CE-EMC 标准。

二、 输出端口定义



管脚定义

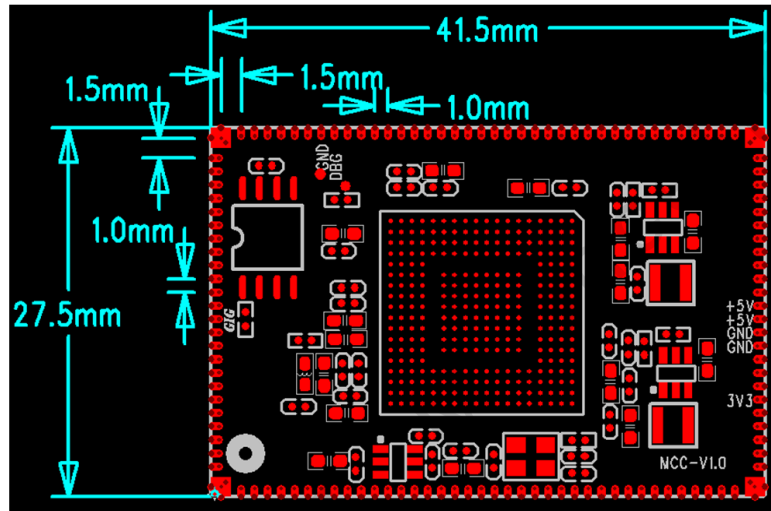
定义	管脚	说明	定义	管脚	说明
GND	9,27,88 77,125		GND	126,127 128	
VCC_5V	50,51		VCC_3V3	44	
OUT_R1	103		OUT_G1	102	
OUT_B1	98		OUT_R2	97	
OUT_G2	96		OUT_B2	95	
OUT_R3	94		OUT_G3	93	
OUT_B3	92		OUT_R4	91	
OUT_G4	90		OUT_B4	89	
OUT_R5	87		OUT_G5	86	
OUT_B5	85		OUT_R6	84	
OUT_G6	83		OUT_B6	82	
OUT_R7	81		OUT_G7	80	
OUT_B7	79		OUT_R8	78	
OUT_G8	76		OUT_B8	75	
OUT_R9	74		OUT_G9	73	
OUT_B9	72		OUT_R10	71	
OUT_G10	70		OUT_B10	69	
OUT_R11	68		OUT_G11	67	
OUT_B11	66		OUT_R12	65	
OUT_G12	64		OUT_B12	63	

OUT_R13	47		OUT_G13	46	
OUT_B13	45		OUT_R14	43	
OUT_G14	42		OUT_B14	41	
OUT_R15	40		OUT_G15	39	
OUT_B15	38		OUT_R16	37	
OUT_G16	36		OUT_B16	35	
OUT_R17	34		OUT_G17	33	
OUT_B17	32		OUT_R18	31	
OUT_G18	30		OUT_B18	29	
OUT_R19	28		OUT_G19	26	
OUT_B19	25		OUT_R20	24	
OUT_G20	23		OUT_B20	22	
OUT_R21	21		OUT_G21	20	
OUT_B21	19		OUT_R22	18	
OUT_G22	17		OUT_B22	16	
OUT_R23	15		OUT_G23	14	
OUT_B23	13		OUT_R24	12	
OUT_G24	11		OUT_B24	10	
OUT_R25	8		OUT_G25	7	
OUT_B25	6		OUT_R26	5	
OUT_G26	4		OUT_B26	3	
NULL	60,61		OUTCLK	54	
OUTLAT	55		OUTC	58	
OUTEN	56		OUTD	59	
OUTA	53		OUTE	52	
OUTB	57		OUTCLOSE	60	
GPIO0	122		GPIO4	101	
GPIO1	123		GPIO5	2	
GPIO2	1		GPIO6	99	
GPIO3	124		GPIO7	100	
P0_D0P	112		P1_D0P	121	
P0_D0N	111		P1_D0N	120	
P0_D1P	110		P1_D1P	119	
P0_D1N	109		P1_D1N	118	
P0_D2P	108		P1_D2P	117	
P0_D2N	107		P1_D2N	116	
P0_D3P	106		P1_D3P	115	
P0_D3N	105		P1_D3N	114	

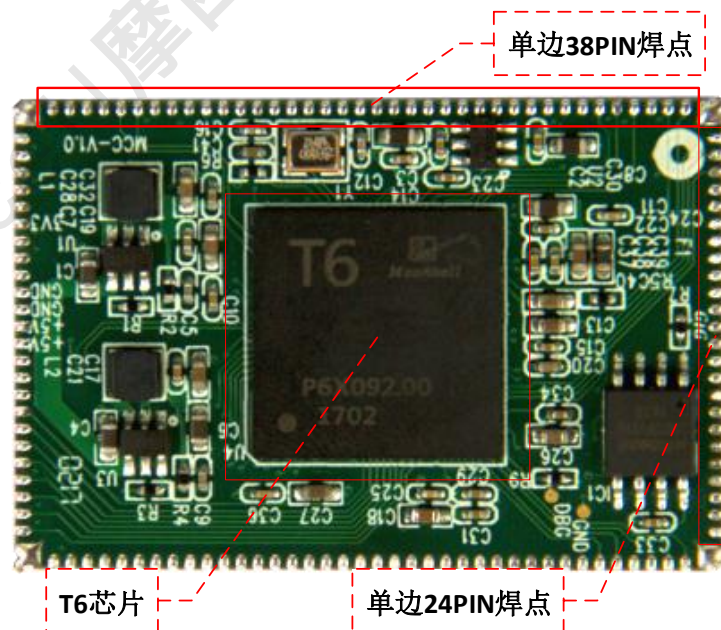
输出说明

- 1: VCC_5V 为外部供电管脚。输入电压范围：3.5V-5.5V
- 2: VCC_3V3 为对外供电管脚。电流范围 0-100MA
- 3: GPIO0-GPIO7。为内置单片机 IO 口。
- 4: P0_DFN、P0_PFN、P1_DFN、P1_PFN 为两个千兆网 PHY 接口。

三、外形尺寸及接插件定义



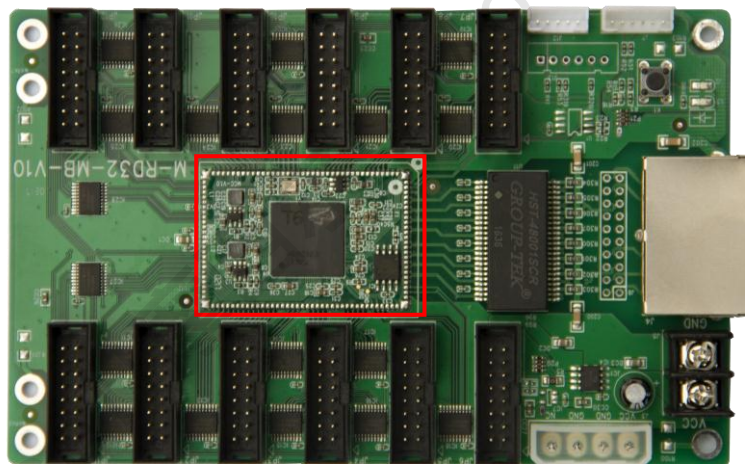
四、产品图片



五、 工作参数

性能选项	典型值	最大值
支持的屏体类型	单色/双色/全彩	实像素/虚拟像素
单网线级联接收卡数	<100	1000
单块接收卡带载像素面积	128*128	130K 像素点
单块接收卡输出 RGB 数据组数	26	26
一组 RGB 驱动行数	1/2/4/8/16/32	1~128
工作电流	0.6A	1.0A
工作温度	-10℃ - 65℃	
极限工作温度	-40℃ - 75℃	
工作湿度 (%)	0%-95%	

六、 连接方式



七、 标准包装

1. 单卡，防静电袋。
2. 100 片为一个包装箱。

八、 注意事项

1. 必须按本使用要求使用。
2. 安装和调试过程必须由专业人士完成，必须防静电。
3. 注意防水。

深圳市宝安区石岩街道宝石南路第三工业区渡创云谷 1-2 楼
电 话：0755-23975634 29095400 27204870