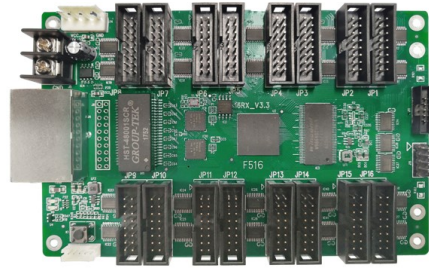


F516 接收卡规格书



➤ 功能简介：

F516 是摩西尔推出的通用版接收卡，具备以下功能：

1. 集成 16 个 HUB75E 接口。
2. 单卡可带载 96K (256*384) 像素点。
3. 常规芯片高刷新、高亮度、高灰度。
4. 支持接收卡参数回读。
5. 具有网线热备份功能。
6. 支持亮度、色度逐点校正。
7. 支持接收卡预存画面。
8. 支持显示屏任意角度旋转。
9. 支持所有接收卡参数监控功能。
10. 符合 RoHS 标准。
11. 符合 CE-EMC 标准。

● 带载能力

三线并行 (RGB)	最大带载 (像素)	单网口级联卡数量	支持扫描行
32 组	256*384	≤240PCS	1-32 扫

● 显示效果提升

支持逐点亮色度校正	配合校正软件，对大屏的每个灯点的亮度和色度进行校正，有效消除色差使显示屏的亮度和色度达到高度一致，提高显示屏的画质。
支持多种显示效果方案	配合 MC LED Player 2.0 软件实现刷新优先和灰度优先
支持画面任意角度旋转	配合 MC LED Player 2.0 软件实现。
支持画面缩放功能	配合 MC LED Player 2.0 软件，可对接收卡带载的像素进行倍数缩放，实现显示画面的放大与缩小。

● 可操作性提升

支持接收卡序号检测	配合 MC LED Player 2.0 软件中网口测试功能，用户可以获知接收卡的位置和连接线路。
支持数据接口自定义	配合 MC LED Player 2.0 软件，可对接收卡输出数据进行检测并可编辑。

● 先进的特色功能

支持接收卡配置参数回读	在 MC LED Player 2.0 上可以回读当前接收卡配置参数。
支持网线误码率检测	在 MC LED Player 2.0 上可实时监测系统硬件连接的网线通讯信号质量，以快速判断网线好坏，排除故障。
自动修复功能	配合 MC LED Player 2.0 上软件修复接收卡功能，用户维护更换接收卡无需调试，自动恢复正常显示。
支持构造复杂箱体	在 MC LED Player 2.0 软件的高级布局中，可快速对箱体模组进行任意排列、构造。
支持构造复杂大屏	在 MC LED Player 2.0 软件的复杂显示屏连接中，可快速对箱体进行任意排列、构造。
通讯监控功能	在 MC LED Player 2.0 上实时监控接收卡工作状态。

➤ 输出端口定义

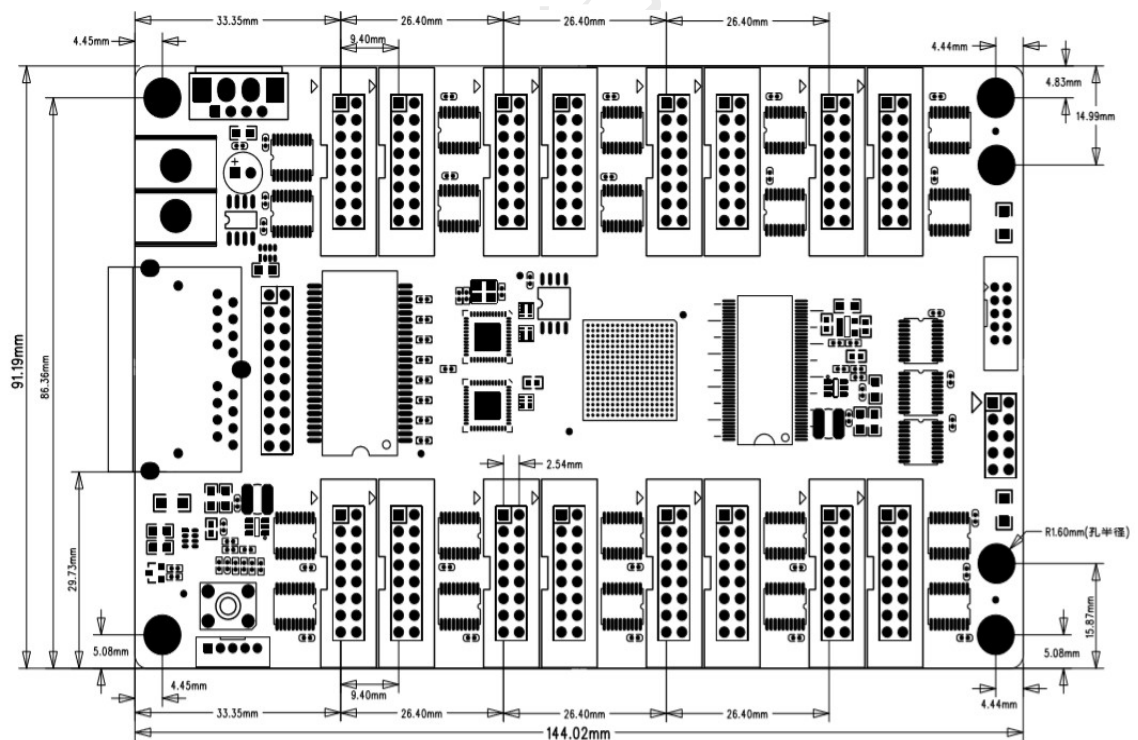
输出端口的16个 16P (JP1-JP16) 端口定义如下:

管脚	1	3	5	7	9	11	13	15
定义	R0	B0	R1	B1	A	C	CLK	OE
管脚	2	4	6	8	10	12	14	16
定义	G0	GND	G1	E	B	D	LAT	GND

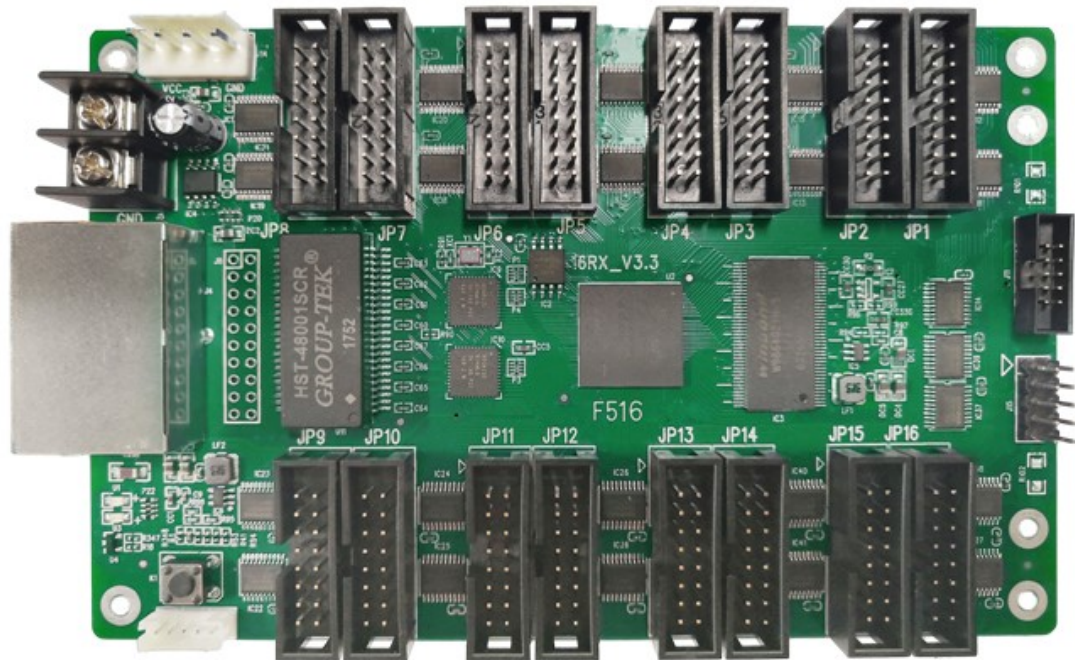
J12 定义:

管脚	1	2	3	4	5
定义	GND/KEY-	KEY+	LEDR-	VCC/LED+	LED(G)-

➤ 外形尺寸



➤ 产品图片



➤ 工作参数

额定功耗	3W
输入电压	DC3.5-5.5V
工作温度	-20℃ - 70℃
工作湿度	10%RH-90%RH

➤ 标准包装

1. 单卡防静电袋包装。
2. 100片为一个包装箱。

➤ 注意事项

1. 安装过程须由专业人员完成。
2. 必须防静电。
3. 请注意防水，除尘。